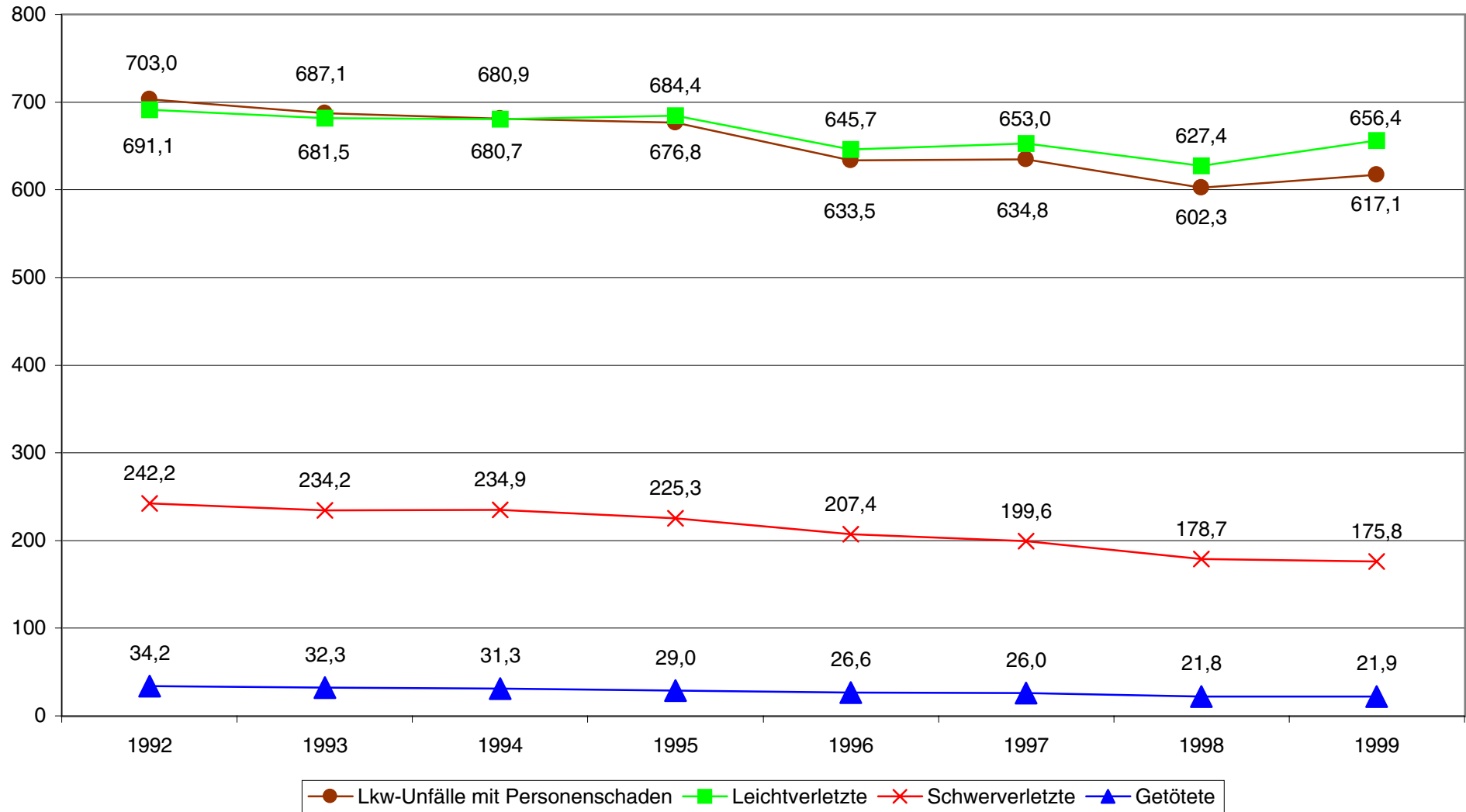


### Lkw-Unfälle mit Personenschaden und deren Opfer pro 1 Mrd. km Fahrleistung 1992-99



Quellen: Statistisches Bundesamt, Wiesbaden und DIW, Berlin

## Lkw-Unfälle und Pkw-Unfälle mit Personenschaden und deren Opfer im Vergleich 1992-1999

		Jahr:							
		1992	1993	1994	1995	1996	1997	1998	1999
1	Lkw-Fahrleistung:*	55,1	56,0	60,4	62,9	64,0	65,2	69,5	73,7
2	Lkw-Unfälle mit Personenschaden:	38.738	38.477	41.129	42.569	40.543	41.390	41.859	45.482
3	hieran beteiligte Lkw:	42.763	42.448	45.902	47.265	45.022	45.992	46.489	50.729
4	Unfallfreie Fahrtstrecke Lkw in km:	1.288.497	1.319.261	1.315.847	1.330.794	1.421.527	1.417.638	1.494.977	1.452.818
5	dito im Vergleich zu 1992:	0,0%	2,4%	2,1%	3,3%	10,3%	10,0%	16,0%	12,8%
6	bei Lkw-Unfällen Leichtverletzte:	38.079	38.165	41.115	43.051	41.326	42.575	43.601	48.376
7	bei Lkw-Unfällen Schwerverletzte:	13.345	13.114	14.187	14.170	13.271	13.012	12.422	12.957
8	bei Lkw-Unfällen Getötete:	1.883	1.811	1.888	1.823	1.702	1.698	1.515	1.615

9

10 \* in Milliarden Kilometer (Lkw+SZM, ohne Militärverkehr und BGS; bis 1998 Inlandsfahrleistung, ab 1999 Inländerfahrleistung)

11

### 12 Lkw-Unfälle und Lkw-Unfallopfer pro 1 Mrd. km Fahrleistung:

13

		Jahr:							
		1992	1993	1994	1995	1996	1997	1998	1999
15	Lkw-Unfälle mit Personenschaden:	703,0	687,1	680,9	676,8	633,5	634,8	602,3	617,1
16	Leichtverletzte:	691,1	681,5	680,7	684,4	645,7	653,0	627,4	656,4
17	Schwerverletzte:	242,2	234,2	234,9	225,3	207,4	199,6	178,7	175,8
18	Getötete:	34,2	32,3	31,3	29,0	26,6	26,0	21,8	21,9
19	Unfälle (relativ zu 1992):	0,0%	-2,3%	-3,1%	-3,7%	-9,9%	-9,7%	-14,3%	-12,2%
20	Leichtverletzte (relativ zu 1992):	0,0%	-1,4%	-1,5%	-1,0%	-6,6%	-5,5%	-9,2%	-5,0%
21	Schwerverletzte (relativ zu 1992):	0,0%	-3,3%	-3,0%	-7,0%	-14,4%	-17,6%	-26,2%	-27,4%
22	Getötete (relativ zu 1992):	0,0%	-5,4%	-8,5%	-15,2%	-22,2%	-23,8%	-36,2%	-35,9%

23

24

		Jahr:							
		1992	1993	1994	1995	1996	1997	1998	1999
26	Pkw-Fahrleistung:*	510,0	517,8	507,0	514,9	519,1	524,8	528,0	534,4
27	Pkw-Unfälle mit Personenschaden:	343.901	336.575	340.908	336.374	324.438	327.055	325.283	337.833
28	hieran beteiligte Pkw:	526.322	518.333	525.445	519.367	501.047	503.077	503.402	520.507
29	Unfallfreie Fahrtstrecke Pkw in km:	968.989	998.972	964.896	991.399	1.036.031	1.043.180	1.048.864	1.026.691
30	dito im Vergleich zu 1992:	0,0%	3,1%	-0,4%	2,3%	6,9%	7,7%	8,2%	6,0%
31	bei Pkw-Unfällen Leichtverletzte:	347.199	343.013	350.127	349.755	339.475	344.319	348.117	366.120
32	bei Pkw-Unfällen Schwerverletzte:	109.852	106.309	106.180	102.826	97.721	94.994	89.739	88.543
33	bei Pkw-Unfällen Getötete:	8.962	8.395	8.213	7.936	7.375	7.092	6.451	6.369

34

35 \* in Milliarden Kilometer (Pkw+Kombis, ohne Militärverkehr und BGS; bis 1998 Inlandsfahrleistung, ab 1999 Inländerfahrleistung)

36

### 37 Pkw-Unfälle und Pkw-Unfallopfer pro 1 Mrd. km Fahrleistung:

38

		Jahr:							
		1992	1993	1994	1995	1996	1997	1998	1999
40	Pkw-Unfälle mit Personenschaden:	674,3	650,0	672,4	653,3	625,0	623,2	616,1	632,2
41	Leichtverletzte:	680,8	662,4	690,6	679,3	654,0	656,1	659,3	685,1
42	Schwerverletzte:	215,4	205,3	209,4	199,7	188,3	181,0	170,0	165,7
43	Getötete:	17,6	16,2	16,2	15,4	14,2	13,5	12,2	11,9
44	Unfälle (relativ zu 1992):	0,0%	-3,6%	-0,3%	-3,1%	-7,3%	-7,6%	-8,6%	-6,2%
45	Leichtverletzte (relativ zu 1992):	0,0%	-2,7%	1,4%	-0,2%	-3,9%	-3,6%	-3,2%	0,6%
46	Schwerverletzte (relativ zu 1992):	0,0%	-4,7%	-2,8%	-7,3%	-12,6%	-16,0%	-21,1%	-23,1%
47	Getötete (relativ zu 1992):	0,0%	-7,7%	-7,8%	-12,3%	-19,2%	-23,1%	-30,5%	-32,2%