

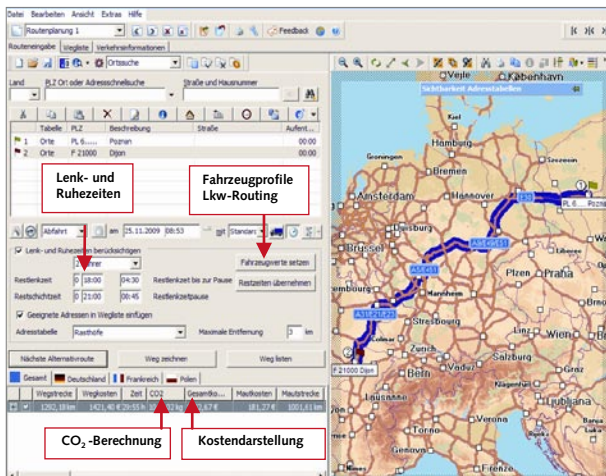


map&guide professional 2011

Die Routenplanungssoftware für Transporteure

Mit speziell auf die Transportbranche ausgerichteten Funktionen und Daten ist map&guide professional der führende Transportroutenplaner in Europa. Die Routenplanungssoftware bietet Ihnen die Funktionsvielfalt und Performanz, die Sie für Ihre tägliche Arbeit bei der Disposition von Transporten benötigen:

- **Lkw-optimierte Routenplanung** durch Truck-Routing (nach Fahrzeugtyp) und integrierten Lkw- und Gefahrgutdaten für Europa
- **Präzise Entfernungsberechnung** auf Basis des als Abrechnungsstandard anerkannten map&guide Kilometers
- **Exakte Transportkostenermittlung** inkl. Fahrzeugkosten, Kosten für Dieserverbrauch, Maut, zukünftige Mautszenarien Sondermaut und LSVA
- **TÜV geprüfte Emissionsberechnung** und CO₂ Kompensation direkt aus der Software heraus – für Ihren Einstieg in die Grüne Logistik
- **Reihenfolge- und Zeitfensteroptimierung** von Touren
- **Berücksichtigung von Lenk- und Ruhezeiten** – auch bei 2-Fahrer-Besetzung
- **Visualisierung und Klassifizierung von Kundendaten** in der Karte zur Veranschaulichung Ihrer Kundenstruktur u. v. m.



Neu in Version 2011



Zukünftige Mautänderungen berücksichtigen

Mit map&guide professional 2011 wird die Mautberechnung noch genauer. Sie erhalten immer die aktuellen, für das Abfahrtsdatum der Tour gültigen oder prognostizierten Tarife.

Selbst wenn Mauterhöhungen, neue Mautstrecken oder die Einführung von neuen Mautsystemen in Europa politisches diskutiert werden oder es schon Gesetzesentwürfe gibt, werden diese unmittelbar über eine Softwareaktualisierung zur Verfügung gestellt.

Kalkulieren Sie heute schon mit der geplanten Maut auf deutschen Bundesstraßen Mitte des Jahres, der Eco-Tax 2013 in Frankreich, der geplanten LKW Maut in Polen oder der geplanten Erhöhung 2012 in Tschechien.

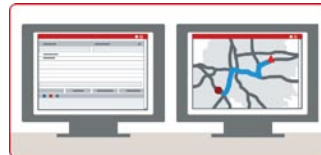
Mit unserem Zusatzmodul calc* können Sie zudem einen detaillierten Kostenvergleich erstellen: Wie hoch sind die Mautkosten für meine Touren heute und wie verändern sie sich in 6 Monaten? Die Mautszenarien können Sie übrigens für jedes Land individuell festlegen.



Tunnelbeschränkungscode

Bei Gefahrguttransporten regeln Tunnelbeschränkungscode, welche Gefahrgüter einen Tunnel passieren dürfen. Diese Kategorien sind auch in map&guide

professional hinterlegt. So erhalten Sie bei der Routenberechnung einen Hinweis, wenn ein für Gefahrgüter gesperrter Tunnel auf der Strecke liegt. So können Sie direkt eine Alternativroute berechnen und bei Bedarf den Tunnel für Ihre Transporte sperren.



Zwei Monitor - Ansicht

Nutzen Sie map&guide professional gleichzeitig auf zwei Monitoren.

Beispielsweise lassen sich

auf dem linken Monitor die Menüführung und die Stationslisten anordnen, während der rechte Bildschirm komplett für die Karte reserviert ist.



Ihr Feedback

Seitdem es den Feedback-Button gibt, konnten wir viele Ihrer Verbesserungsvorschläge und Ideen in die Entwicklung jeder neuen Version einfließen lassen. Helfen Sie uns auch weiterhin!

Übrigens, eine genaue Beschreibung zur Nutzung des Feedback-Buttons finden Sie auf unserem Youtube Kanal.



Funktionen map&guide professional 2011

Funktionen map&guide professional 2011

Europaweite Routenplanung	in vielen Ländern hausnummerngenau (s. Abschnitt Kartenmaterial). Berechnung schnellste, kürzeste oder kostenoptimale Strecke unter Berücksichtigung versch. Parameter (fahrzeugspezifische Eigenschaften, Geschwindigkeitsprofile, Zeitfenster, Termine, Aufenthaltsdauer, Lenk- und Ruhezeiten)
Reihenfolgeoptimierung	für bis zu 250 Stationen unter Berücksichtigung von Luftlinienentfernung, Straßenkilometern oder Zeitfenstern
Berechnung von Alternativrouten	Bis zu vier Alternativrouten farblich unterschiedlich dargestellt
Lenk- und Ruhezeiten	Realitätsnahe Berechnung von Lenk- und Ruhezeiten unter Berücksichtigung von Restfahr- und Restschichtzeiten, auch in 2-Fahrer-Besetzung
Entfernungsermittlung	auf Basis des map&guide Entfernungskilometers
Mautkostenberechnung	auf Basis der amtlichen Mautabschnittstabelle (länderabhängig). Über die Mautszenarien erhalten Sie außerdem zukünftige, für das Abfahrtsdatum der Tour gültige oder prognostizierte Tarife.
Transportkostenberechnung	Maut, Sondermaut, Wegkosten (Streckenkosten, Zeitkosten, Fixkosten), Frachtkostenzuschläge individuell einstellbar
TÜV geprüfte Emissionsberechnung	Berechnet für jede Route detailliert, fahrzeug-, gewichts- und steigungsabhängig CO ₂ und weitere Schadstoffe
Datenmanager und Nächstensuche	Zum Handling und zur Visualisierung eigener Adressinformationen. Detailinformationen zu Adressen per Mausklick in der Karte abrufbar.
Verkehrsinformationen	für Deutschland, Österreich, Großbritannien, Belgien, Niederlande
Streckenbearbeitung (Road Editor)	Strecken selbst sperren und eigene Streckenattribute vergeben. Auf diese Weise können Routen berechnet werden, die für jeden Fahrzeugtyp speziell angepasst sind.
Auswahl Fährhäfen	Fährhäfen als Station auswählen und in die Wegliste aufnehmen. Über die Funktion „Fähren in der Nähe anzeigen“ werden die im Umkreis befindlichen Fährverbindungen angezeigt.
Anfahrtsbeschreibungen	Individuelle Anfahrtsbeschreibungen können per E-Mail verschickt werden.
MS Office-Plugin	Adressen aus Excel können direkt für die Routenplanung übernommen werden. Kartenausschnitte können per Knopfdruck in Word-Dokumente eingefügt werden.
Zusätzliche Points of Interest (POI)	wie z. B. UTA- und ROUTEX-Akzeptanzstellen, tankpool24 Adressen, Tankstellen, Parkplätze, Lkw-Waschanlagen, Kirchen, Bahnhöfe, Mautterminals etc. Inklusive europaweiter Online-Hotelbuchung.

Weitere Informationen:

BDF-Infoservice GmbH

Breitenbachstraße 1 • 60487 Frankfurt am Main

Telefon: ++49(0)69 7919-0 • Telefax: ++49(0)69 7919-227

E-Mail: bdf-infoservice@bgl-ev.de • Internet: <http://www.bgl-ev.de>