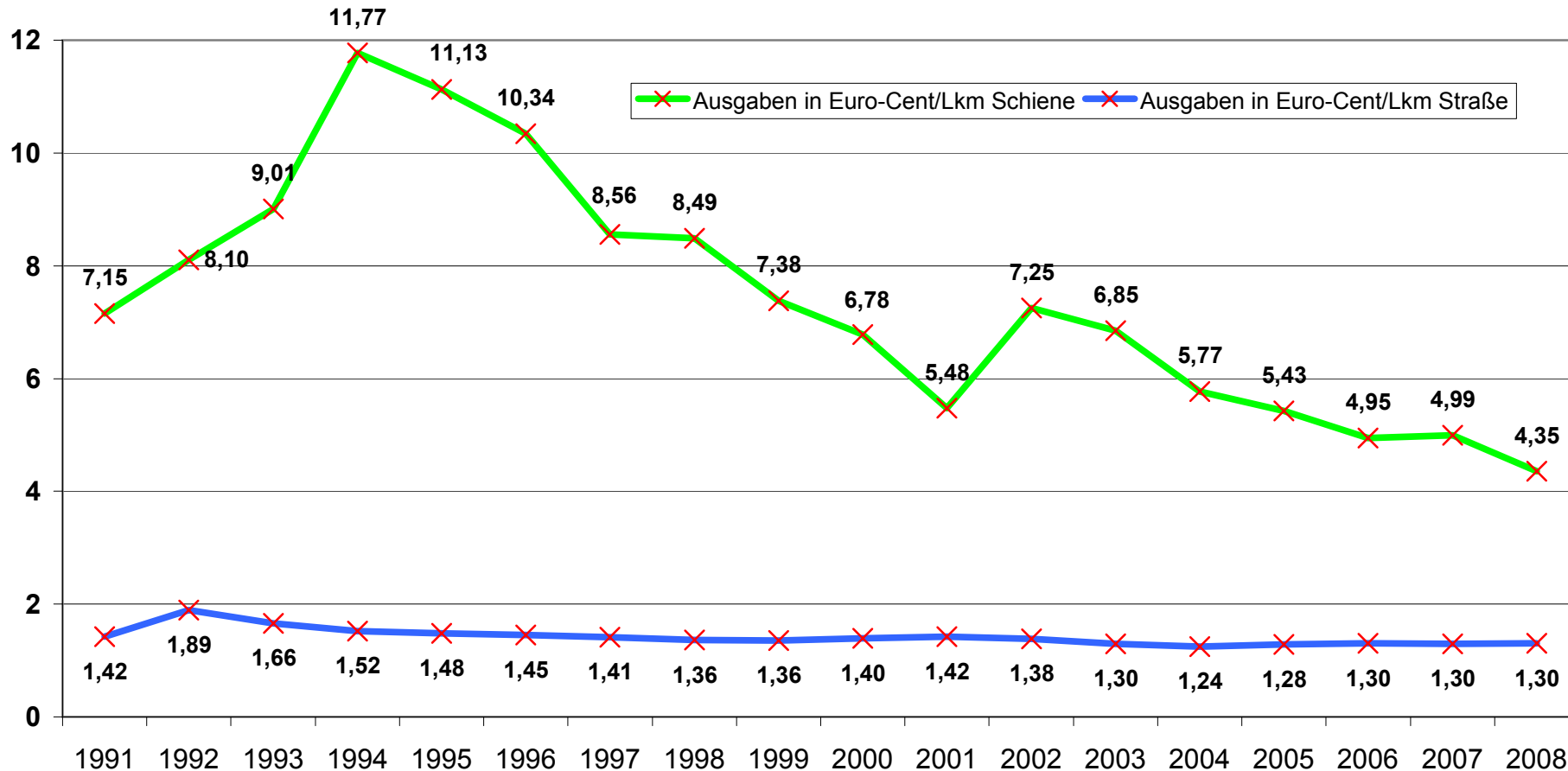


Ist-Ausgaben des Bundes für die Schiene und Nettoausgaben von Bund + Ländern + Gemeinden für Straßen pro Leistungskilometer

(1 Lkm = 1 Leistungskilometer = 1 Tonnenkilometer = 1 Personenkilometer)

Euro-Cent pro Leistungskilometer



Quellen: DIW, Berlin; ifo, München; StBA, Wiesbaden; Prognos/ProgTrans, Basel; BVU, Freiburg; ITP, München und BGL-Berechnungen/Schätzungen

Stand: Juni 2010